

GX200

RICOH



f=24 mm, 1/17 sec, F9.1, ISO 100, EV±0, pas de rognage

24-72 mm/F2,5(W)-4,4 (T), Capteur 12 mégapixels 1/1,7 pouces

Toutes les distances focales d'objectifs indiquées dans ce catalogue sont des équivalents appareil 35 mm.



f=72 mm, 1/330 sec, F4,4, ISO 100, EV±0, pas de rognage



f = 19 mm (avec objectif de conversion grand angle DW-6), 1/97 s, F5,7, ISO 100, EV+0,3, pas de rognage

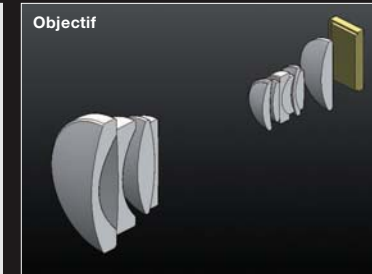
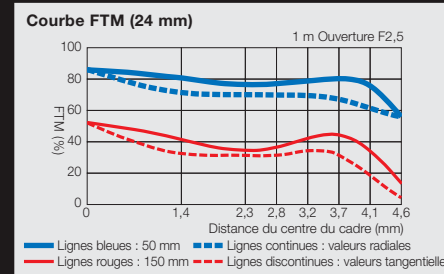
Objectif zoom 24-72 mm développé pour contrôler la lumière parasite

Le zoom optique super grand angle 3x, contrôle effectivement l'aberration de courbure de champ, obtient une excellente résolution et un fort contraste.

C'est « l'œil » du GX200 grâce à sa compacité et à sa superbe capacité de reproduction due à l'utilisation de lentilles asphériques à faible dispersion et indice de réfraction élevé.

Grâce au réglage de précision, il contrôle mieux que le GX100 la lumière parasite lors de prises de vue en contre-jour.

Ses performances optiques sont supérieures indépendamment des conditions de luminosité et de la distance focale.



Pour connaître la beauté de l'expression photographique.

Excellente performance optique de l'objectif super grand angle 24-72 mm/F2,5 (GA) – F4,4 (Télé) qui soutient favorablement la comparaison avec les objectifs interchangeables des appareils photos reflex.

Fixez le viseur électronique inclinable unique, lié à la distance focale, pour zoomer et cadrer votre sujet comme sur un appareil photo reflex ou un appareil format moyen et ajoutez les accessoires polyvalents du GX200 pour pénétrer dans une nouvelle dimension de la création photo.

Pour le photographe qui connaît la profondeur de l'expression photo, le GX200 transcende les limites d'un appareil photo compact.



Objectif de conversion grand angle/télé pour obtenir une gamme plus vaste d'expressions

Montez l'objectif de conversion haute qualité (DW-6) pour obtenir des photos en super grand angle (19 mm) nettes et intenses. Appréciez l'expressivité impressionnante, les paysages en grand angle et les perspectives faisant ressortir les portraits. L'objectif de téléconversion (TC-1) couvre une distance focale de 135 mm à l'extrémité du téléobjectif. Juste le flou nécessaire et l'effet de compression qui réduit la perception de la distance entre le sujet et le fond et permet d'obtenir une expression captivante.

* DW-6 et TC-1 sont vendus séparément.

* Lorsqu'un objectif de conversion grand angle ou de téléconversion est monté, le flash interne ne peut pas être utilisé à cause du vignettage possible.

* Le vignettage est possible sur certaines parties de l'image si la position zoom est différente de celle à l'extrémité du téléobjectif lorsque l'objectif de téléconversion est monté.



f = 24 mm, 1/1000 sec, F3,6, ISO 100, EV±0, pas de rognage

La technologie numérique de pointe transforme la créativité.



f=24 mm, 1/500 sec, F6,5, ISO 400, EV±0, pas de rognage

Un nouveau moteur de traitement des images à très faible bruit et excellente résolution

Des images nettes de bout en bout aux gradations et aux couleurs naturelles même en prises de vue haute sensibilité : voici la puissance du moteur de traitement images SIE III. Avec une réduction importante du bruit au niveau de la conception du circuit et des algorithmes, le GX200 élimine effectivement le bruit sans sacrifier la résolution ou la saturation.

Un capteur de 12 mégapixels effectifs vantant une grande qualité de résolution et un rapport S/B élevé

Un capteur CCD 1/1,7" de 12 mégapixels reproduit fidèlement le monde tel qu'on le voit. Le résultat : des images haute résolution superbes et un bruit réduit, en gradation riche à la lumière comme à l'ombre.

Réduction du bruit ON ou OFF en fonction de la sensibilité

Vous pouvez régler la fonction de réduction bruit sur ON ou OFF en fonction de l'environnement. La réduction du bruit pouvant être réglée pour s'activer à un niveau de sensibilité ISO spécifique, sur OFF en cas d'une sensibilité faible et sur ON à ISO 401 et plus, la réduction du bruit est réglable selon le style du photographe.



f=24 mm, 1/13 sec, F5,7, ISO 400, EV±0, pas de rognage, réduction du bruit sur ON

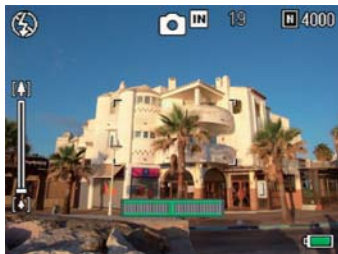
Fonction de compensation de distorsion supportant l'utilisation complète des objectifs grand angle

L'optique hautement performante du GX200 compense correctement la distorsion. Une fonction de compensation de la distorsion est disponible si celle-ci est encore un problème. Vous pouvez ainsi mieux apprécier l'objectif grand angle. Activez ou désactivez la fonction à volonté. Ses possibilités sont appréciables également avec objectif grand angle monté.

* L'angle de l'objectif change lorsque la compensation de distorsion est activée.

Niveau électronique permettant la mise à niveau rapide et précise de l'appareil

Le maintien de l'axe de l'appareil par rapport au sujet est fondamental pour utiliser correctement un objectif grand angle. C'est pourquoi le GX200 dispose d'un niveau électronique interne permettant d'afficher l'indicateur horizontal ou vertical sur l'écran LCD. Le photographe peut vérifier rapidement que les photos sont alignées horizontalement et verticalement. L'indicateur de niveau s'affiche également dans le viseur électronique (positions normale et inclinée). Vous pouvez vous concentrer sur le cadrage sans quitter des yeux le sujet.



Avec mise à niveau

Fonction de compensation automatique de la luminosité : un outil puissant pour les scènes contrastées

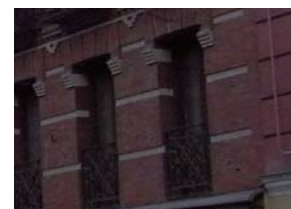
Même en contre-jour et sur image très contrastée, le GX200 limite le voile blanc tout en diminuant la perte de détail dans les zones sombres en contrôlant automatiquement la distribution de la luminosité. Cela permet de créer des images naturelles proches de ce que voient nos yeux. Avec des gradations riches dans les zones de

forte et faible luminosité, cette fonction répond aux attentes esthétiques du photographe. Vous pouvez aussi effectuer la compensation en mode lecture.

•Fonction automatique de compensation luminosité



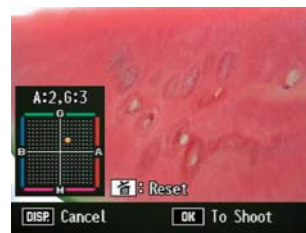
Fonction automatique de compensation : sur ON



Fonction automatique de compensation : sur OFF

Compensation de balance des blancs pour la couleur « parfaite »

La balance des blancs est un facteur fondamental de définition des couleurs et de l'impression que le photographe veut produire. Sur le GX200, vous pouvez effectuer des réglages de précision de balance des blancs pendant que vous regardez l'écran LCD ou dans le viseur électronique. La compensation est possible sur les échelles de couleur bleu/orange ou magenta/vert selon la source lumineuse. Elle est aussi possible en mode lecture.



Réglages N&B (TE) pour des photos monochromes très expressives

L'utilisation des réglages N&B (TE : effet virage), vous permet de

réaliser de fascinantes photos bicolores. La gamme des couleurs pour l'effet virage est constituée du rouge, bleu, vert, sépia et violet ; la profondeur, le contraste et la netteté de la couleur sont réglables.

•Réglages N&B (TE)



MONOCHROME

SÉPIA

ROUGE



VIOLET

BLEU

VERT

Le bracketing couleur tire simultanément de nombreuses photos pour différentes impressions

Appuyer une fois sur l'obturateur pour enregistrer trois images, couleur, N&B et N&B (TE). Vous obtenez des atmosphères différentes sans traitement de l'image post prise.

Autres fonctions principales

- La fonction de correction des vibrations (par décalage du capteur) augmente les possibilités de prises de vue à la main.
- Idéal pour télécharger les photos sur blogue, le rapport de côtés 1/1 vous permet de réaliser une composition personnalisée unique (mode RAW possible).

Nous nous sommes approchés à ce point de la création d'un appareil photo exprimant l'inspiration du photographe.



f=72 mm, 1/80 sec, F4,4, ISO 100, EV±0, pas de rognage

Avec le changement de cible AE/AF, place à la souplesse créative

Le changement de cible AE/AF est disponible en prises macro et normale. Les réglages de mise au point et d'exposition peuvent être effectués séparément en déplaçant la cible AE ou celle AF n'importe où sur l'écran. Spot AE sur la position mise au point est aussi possible en déplaçant les cibles AE et AF simultanément. Cette fonction est pratique lorsque l'appareil est sur un trépied.

Fonctions de prise en continu pour réaction rapide

L'expansion de la mémoire tampon permet au GX200 de réaliser des prises de vue en auto bracketing et jusqu'à cinq images en continu, même en mode RAW haute qualité, avec une perfection proche de celle des appareils reflex.

Subtils effets lumineux avec les fonctions d'ajustement d'intensité lumineuse et de flash manuel

L'intensité de la lumière du flash incorporé peut être réglée de -2t à +2 EV. C'est pratique pour contrôler l'équilibre du fond par rapport au sujet en macro et en prise de vue normale. Une fonction flash manuelle dont l'intensité est réglable (par palier de 1/2 EV) est également disponible. A votre disposition, une gamme de photos au flash telle que la synchronisation rideau arrière et rideau avant, servant à créer une traînée de lumière dans l'image.



f=00 mm, 1/60 sec, F2,5, ISO 100, EV±0, pas de rognage

Changement automatique d'ouverture pour garantir une exposition automatiquement parfaite

En cas de surexposition avec le paramètre d'ouverture sélectionné en mode priorité à l'ouverture, le paramètre sera automatiquement modifié. Vous pouvez laisser votre appareil choisir en cas de passage du sujet de l'ombre à la lumière ou de temps très variable.

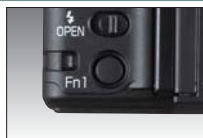
Trois options « Mes réglages » peuvent être définies

En mode « Mes réglages », les réglages fréquemment utilisés peuvent être présélectionnés et activés à tout instant. Le nombre d'options est passé à trois sur le GX200. Vous pouvez également modifier le mode de prise depuis le menu de prise de vue en évitant ainsi de modifier les réglages personnalisés à chaque fois.



Bouton de fonction à pression pour passer d'une fonction à l'autre

Deux boutons Fn (fonction) permettent au photographe de changer directement selon ses préférences. Des fonctions de changement activables avec une pression sont attribuées à chaque bouton. Pour la commutation instantanée, présélectionnez et enregistrez les fonctions fréquemment utilisées telles que le mode qualité d'image et le mode AF. Ne ratez pas d'occasions.



[Réglages possibles du bouton Fn]

AF⇔MF (associé au verrou AF) / Snap⇔Verrou AF/AE / JPEG⇔RAW / Couleur⇔N&B (TE) / changement de cible / menu avec réglages divers (compensation d'exposition, balance des blancs, compensation BB, ISO, qualité d'image, mise au point, paramètres photos, métrage, prise de vue en continu, auto bracketing, réglage de luminosité, flash manuel)

Grand écran LCD HVGA haute résolution lumineux de 2,7 pouces et 460 000 points

Le nouvel écran LCD haute résolution reproduit de façon claire chaque détail de l'image. Le large angle de vue (160° verticalement

et horizontalement) communique une sensation « free angle » et le contraste élevé contribue à donner une vision claire même en extérieur. L'affichage à 1/20e est superbe sur l'écran haute définition et pratique pour trouver rapidement une photo.

Une ligne complète d'accessoires pour développer le monde de l'expression

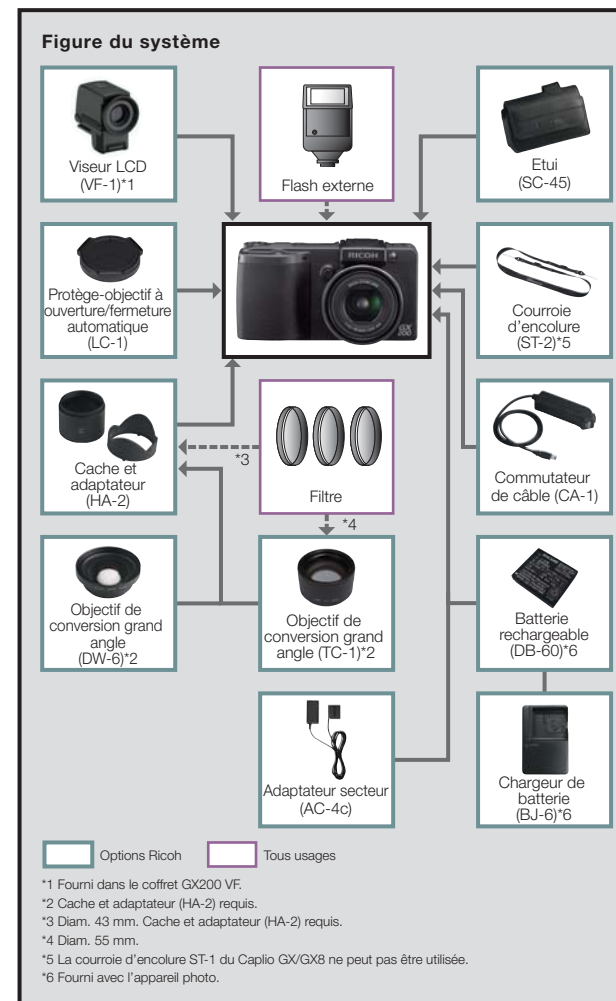
Nous avons conservé la compatibilité avec les accessoires de la série GR DIGITAL/GX et l'extensibilité a été ultérieurement améliorée grâce à l'ajout de l'objectif de téléconversion et du protège-objectif à charnière automatique.

Cet appareil photo compact est fonctionnellement complet, mais avec des accessoires il se transforme en système et augmente ultérieurement son potentiel d'expression photographique.



Autres fonctions principales

- Mode macro pour des prises de vue jusqu'à 1 cm du sujet en grand angle et 4 cm au téléobjectif.
- Un métrage à trois types de lumière (multi, au centre et spot) contribue à créer des ombres expressives
- Nombreux modes scènes (film, portrait, sports, paysage, paysage nocturne, texte correction d'inclinaison et zoom macro)
- Modes d'exposition pour stimuler la créativité (changement de programme, priorité à l'ouverture et exposition manuelle)
- Sélectionner l'écran de lecture vous permettant de définir lequel du viseur électronique ou de l'écran LCD est prioritaire en mode lecture.
- Fonction de rotation automatique pour un meilleur visionnage
- Levier ADJ utilisé pour rappeler, lancer et valider sans interruption les paramètres de fonction
- Batterie spéciale rechargeable permettant de prendre jusqu'à 350 photos (selon la norme CIPA)
- Piles AAA et adaptateur secteur (en option) utilisables





GX200

COFFRET GX200 VF

Accessoires fournis

- ① Câble USB
 - ② Câble audio (AV)
 - ③ Batterie rechargeable
 - ④ Chargeur de batterie
 - ⑤ Dragonne
 - ⑥ Protège-objectif
 - ⑦ CD-ROM avec logiciel GX200
- Manuel de l'utilisateur

Accessoires GX200 en option

Nom du produit	Nom du modèle
Batterie rechargeable	DB-60
Chargeur de batterie	BJ-6
Adaptateur secteur	AC-4c
Viseur LCD *1	VF-1
Objectif de conversion grand angle *2	DW-6
Objectif de téléconversion *2	TC-1
Cache et adaptateur	HA-2
Etu souple	SC-45
Courroie d'encolure *3	ST-2
Commutateur de câble	CA-1
Protège-objectif tenu	LC-1

*1 Le viseur VF-1 LCD est fourni dans le coffret GX200 VF.
 *2 Les cache et adaptateur HA-2 sont nécessaires pour utiliser l'objectif de conversion grand angle ou celui de téléconversion.
 *3 Lorsque l'objectif de conversion grand angle ou celui de téléconversion est fixé, le flash interne ne peut pas être utilisé car cela pourrait provoquer du vignettage.
 *3 La courroie d'encolure ST-1 du GX/GX8 ne peut pas être utilisée.

Principales caractéristiques du GX200

Article	Caractéristiques	
Nombre de pixels effectifs (Appareil photo)	Environ 12,1 millions de pixels	
Capteur d'image	Capteur CCD couleurs primaires 1/1,7" (Nbre total de pixels : env. 12,4 millions)	
Objectif	Distance focale	f=5,1 - 15,3 mm (24-72 mm, équivalent des appareils photo 35 mm). Avec zoom à palier réglé, les distances focales fixes suivantes sont disponibles : 24 mm, 28 mm, 35 mm, 50 mm, 72 mm
	Diafragme (valeur F)	F2,5 (grand angle) - F4,4 (téléobjectif)
	Distance de prise de vue	Prise de vue micro : env. 10 cm - infini (grand angle) ou env. 4,0 cm - infini (téléobjectif), env. 1,0 cm - infini (zoom macro) (de l'extrémité de l'objectif)
	Structure de l'objectif	11 éléments répartis sur 7 groupes
Taux d'agrandissement du zoom	Zoom optique : 3,0x (24-72 mm, équivalent des appareils photo 35 mm) Zoom numérique : 4,0x, jusqu'à 12x (équivalent à 288 mm) avec zoom optique Zoom à redimensionnement auto 6,5 x, jusqu'à 18,5x (équivalent à 450 mm) avec zoom optique (image VGA)	
Mode Mise au point	Multi AF (méthode CCD)/Spot AF (méthode CCD)/Mise au point manuelle/Snap/infini (avec verrouillage et lumière aux. de mise au point auto.)	
Réduction du flou en mouvement	Stabilisateur d'image par décalage du capteur CCD	
Vitesse d'obturation *1	Photo	1/80, 1/20, 60, 30, 15, 8, 4, 2, 1-1/200 secondes
	Vidéo	De 1/30 à 1/2000 secondes
Réglage de l'exposition	Méthode de mesure	Mesure multi-lumière (256 segments)/mesure de lumière pondérée au centre/mesure d'un point (méthode de mesure TTL-CCD et verrouillage AE disponible)
	Mode d'exposition	Programme AE / AE Priorité à l'ouverture/Exposition manuelle
Sensibilité ISO (sensibilité de sortie standard)	Compensation d'exposition	Compensation exposition manuelle (+2,0 EV - 2,0 EV / 1/3 EV par paliers), fonction auto-bracket (+0,5 EV, +0,5 EV / +0,5 EV / -0,5 EV, +0,5 EV)
	Mode Balance des blancs	AUTO/AUTO-H/ISO 64/100/200/400/800/1600 Auto/En extérieur/Nuageux/Lampe à incandescence/Lampe fluorescente/Réglage manuel/Détail, fonction bracketing de balance des blancs
Flash	Mode flash incorporé	Auto (en lumière faible et lorsque le sujet est en contre-jour) / Flash anti-yeux rouges / Flash active / Flash synchro / Flash manuel
	Portée du flash incorporé	env. 20 cm - 5,0 mm (Grand angle), env. 15 cm - 3,0 mm (téléobjectif) ISO Auto/ISO 400, de l'extrémité de l'objectif
Ecran	Compensation de flash	±2,0 EV (1/3 EV par paliers)
		A cristaux liquides matrice active au silicium amorphe translucide 2,7 pouces, env. 460 000 points
Mode prise de vue	Mode prise de vue automatique/mode changement de programme/mode priorité à l'ouverture/mode exposition manuelle/mode scène (film/portrait/sports/paysage/paysage nocturne/zoom macro/mode correction d'inclinaison/mode texte)/Mode Mes réglages	
Mode Qualité d'image*2	F (Fin) / N (Normal) / RAW (format fichier DNG)*3	
Nbre de pixels enregistrés	Photo	1/3 (4/3/4000x3000, 3264x2448, 2592x1944, 2048x1536, 1280x960, 640x480) / 1/2 (3864x2656) / 1/1 (2962x2392)
	Vidéo	640x480, 320x240
Support d'enregistrement	Texte	4000x3000, 2048x1536
		Carte mémoire SD, carte mémoire SDHC (jusqu'à 16 Go), mémoire interne (env. 54 Mo)
Capacité/ Temps de stockage *4 (mémoire interne de 54 Mo)	Photo	4000x3000 RAW : 2 photos, F: 11 photos N : 20 photos, 3864x2656 RAW : 2 photos, F: 13 photos N : 23 photos, 2962x2392 RAW : 3 photos, F: 15 photos N : 27 photos, 3264x2448 N : 20 photos N : 43 photos, 2048x1536 N : 74 photos N : 133 photos N : 497 photos
	Vidéo*5	640x480 (30 photogr./sec.) : 41 sec, 640x480 (15 photogr./sec.) : 1 min, 22 sec, 320x240 (30 photogr./sec.) : 1 min, 22 sec, 320x240 (15 photogr./sec.) : 2 min, 40 sec
Format d'enregistrement	Photo	JPEG (Exit ver. 2.21)*6, RAW (DNG)
	Vidéo	AVI (conforme au format Open DML Motion JPEG)
Autres fonctions de prise de vue importantes		Continu/S-Continu/M-Continu, retardateur (délai d'attente : env. 10 sec/2 sec), prises de vue à intervalles (intervalle de : de 5 sec à 3 h, par paliers de 5 sec)*7, bracketing couleur, NRB (EB), réduction du bruit, histogramme, guide de cadrage, niveau électronique, grille
		Rotation automatique, guide de visionnage, vision agrandie (16x au maximum), redimensionnement
Autres fonctions principales de lecture	Interface	USB 2.0 (USB High Speed), Mini-B, mémoire auxiliaire B, sortie audio 1.0V/p-p (75Ω)/sortie vidéo
	Alimentation	Une batterie rechargeable (DB60), 2 piles AAA alcalines, 2 piles AAA hybrides NiMH, Adaptateur secteur (AC-4c en option) 3,8 V
Consommation de la batterie*9	Utilisation de la batterie DB60 correspondant à la norme CIPA : env. 350 photos, avec piles alcalines AAA : env. 30 photos*10	
Dimensions	Poids	env. 208 g (sans batterie, ni dragonne, ni carte mémoire SD) Accessoires : env. 30 g (avec batterie et dragonne)
	Température de fonctionnement	0°C - 40°C

*1 : Les limites supérieures et inférieures de vitesse d'obturation dépendent du mode de prise de vue et du mode flash.
 *2 : Le mode qualité d'image pouvant être défini varie selon les dimensions de l'image.
 *3 : Enregistrement simultané en modes Fin/Normal ou Normal 640 d'un fichier JPEG de taille identique à celle du fichier RAW. Le format de fichier DNG est le format de fichier d'image RAW. Il s'agit du format standard de Adobe Systems.
 *4 : Estimation du nombre d'images fixes qui est possible d'enregistrer ou du temps d'enregistrement.
 *5 : Durée d'enregistrement vidéo max. de 30 minutes ou de 4 Go.
 *6 : Conforme à la norme DCF et compatible avec DPOF. DCF est le sigle de la norme « Design Rule For Camera File System » standardisée par JETTA. (La parfaite compatibilité avec d'autres dispositifs n'est pas garantie).
 *7 : Lorsque le flash est réglé sur [Flash Off].
 *8 : La mémoire de masse est prise en charge par Windows Me, 2000, XP, Vista, Mac OS9.0-9.2.2 et Mac OS X10.1.2-10.5.2.
 *9 : Le nombre de prises de vue restant est établi en fonction de la norme CIPA et peut varier selon les conditions d'utilisation. Il ne s'agit que d'une référence.
 *10 : Avec les piles alcalines Panasonic AAA.

Caractéristiques principales du viseur LCD

Article	Description
Dimensions externes	19,6mm x 37mm x 39,4 mm (L x H x P), sans parties saillantes.
Poids	env. 22 g
Zone d'affichage image	Cristal liquide à polarisation ferroélectrique équivalent à environ 201 000 points
Objectif	4 éléments répartis sur 3 groupes
Couverture photo	100%
Compensation parallaxe	-5 ~ +3 Dpt

Logiciel GX200

	Windows Vista	Windows XP	Windows 2000 / Me
1. RICOH Gate La	○	○	○
2. Irodio Photo & Video Studio	○	○	○
3. Acrobat Reader	×	○	○
4. DesktopBinder Lite	○	○	○

* Logiciel d'édition d'image pour Macintosh non fourni.
 * Lorsque la version d'Acrobat Reader se trouvant sur le CD-ROM est utilisée avec Windows Vista, un message d'avertissement pourrait apparaître.
 Dans ce cas, veuillez télécharger la plus récente version d'Acrobat Reader sur le site Adobe Systems.

Configuration requise du GX200

	Windows
Système d'exploitation	Windows 2000 Professional Service Pack4 Windows Me Windows XP Edition Familiale Service Pack2 / Professionnel Service Pack2 Windows Vista
Processeur	Windows 2000/Me/XP : Pentium®III/500MHz ou supérieur Windows Vista : Pentium®III-1 GHz ou supérieur
Mémoire requise	Windows 2000/Me/XP : 256 Mo ou supérieur Windows Vista : 512 Mo ou supérieur
Espace disque (requis pour l'installation)	160 Mo ou supérieur
Résolution de l'écran	1024 x 768 pixels ou supérieur
Couleurs de l'affichage	65 000 couleurs ou supérieur
Lecteur CD-ROM	Un lecteur CD-ROM compatible avec l'ordinateur mentionné auparavant
Port USB	Un port USB compatible avec l'ordinateur mentionné auparavant

* Seule la connexion USB est disponible lors du branchement du GX200 à un PC. La connexion série est indisponible.
 * Valide pour les systèmes avec S.E. et port USB préinstallés.
 * Le GX200 est utilisable avec Mac OS de 9.0 à 9.2.2 et Mac OS X de 10.1.2 à 10.5.2 par connexion à la mémoire auxiliaire.

Capacité de stockage sur carte mémoire SD (nombre d'images et temps)

Mode	Mode photo / pixels d'enregistrement	Mémoire incorporée	512 Mo	1 Go	2 Go	4 Go	8 Go	16 Go
Fixe	RAW (12 M)	2	22	43	88	172	353	721
	F4000 (12 M)	11	107	207	421	826	1689	3448
	N4000 (12 M)	20	187	359	731	1436	2936	5992
	RAW3:2 (10 M)	2	26	49	99	195	400	817
	F3:2 (10 M)	13	121	234	476	935	1912	3902
	N3:2 (10 M)	23	210	405	819	1609	3289	6712
	RAW1:1 (10 M)	3	30	57	117	231	472	964
	F1:1 (9 M)	15	143	276	558	1097	2242	4576
	N1:1 (9 M)	27	249	479	975	1915	3915	7990
	N3284 (8 M)	30	278	534	1078	2117	4327	8831
	N2592 (5 M)	48	436	839	1707	3352	6852	13983
	N2048 (3 M)	74	682	1313	2671	5247	10724	21885
Texte	N1280 (1 M)	133	1208	2323	4726	9282	18973	38718
	N640 (VGA)	497	4488	8632	15359	30159	61643	125793
	4000x3000	20	187	359	731	1436	2936	5992
	2048x1536	74	682	1313	2671	5247	10724	21885
Vidéo	640x480 (15 photogr./sec.)	1'22"	12'19"	24'2"	48'13"	94'40"	193'30"	394'53"
	640x480 (30 photogr./sec.)	41"	6'14"	11'59"	24'23"	47'54"	97'55"	199'49"
	320x240 (15 photogr./sec.)	2'40"	24'5"	46'19"	94'11"	184'57"	378'27"	771'25"
	320x240 (30 photogr./sec.)	1'22"	12'19"	24'2"	48'13"	94'40"	193'30"	394'53"

* Le nombre de photos enregistrables et la durée d'enregistrement peuvent varier en fonction du fabricant de carte SD et des conditions de prise de vue.
 * Nombre moyen de photos et durée.

RICOH

RICOH COMPANY, LTD.
 3-2-3, Shin-yokohama
 Kohoku-ku, Yokohama-shi 222-8530, Japan
 Phone: 045-477-1738 Fax: 045-477-1797 http://www.ricoh.com/r_dc

RICOH INTERNATIONAL B.V.
 Oberrather Straße 6, D-40472
 Düsseldorf, Germany
 Phone: 0211-6546-0 Fax: 0211-6546-308 http://www.ricohpmmc.com

RICOH UK LTD. (PMMC UK)
 Ricoh House, 1 Plane Tree Crescent, Feltham,
 Middlesex, TW13 7HG, England
 Phone: 0208-261-4000 Fax: 0208-261-4288

RICOH FRANCE S.A. (PMMC FRANCE)
 383, Avenue du Général de Gaulle - BP 307-92143
 Clamart Cédex, France
 Phone: 01-4094-3267 Fax: 01-4094-3276

RICOH ESPANA, S.A. (PMMC SPAIN)
 Av. Litoral Mar, 12-14, 08005
 Barcelona, Spain
 Phone: 093-295-7600 Fax: 093-295-7605

RICOH ITALIA S.p.A. (PMMC ITALY)
 via Ponchielli, 3
 20063 Cernusco S/N Milano, Italy
 Phone: +39-02-92361 Fax: +39-02-92361286

RICOH ASIA PACIFIC OPERATIONS LIMITED
 Personal Multimedia Products Center
 21/F, One Kowloon, 1 Wang Yuen Street, Kowloon Bay, Hong Kong
 Phone: 2862-2888 Fax: 2566-3647/2866-1120

• Microsoft, Windows, Windows Vista et Direct X sont des marques déposées ou des marques de fabrication de Microsoft Corporation aux États-Unis et/ou dans d'autres pays • Apple, Macintosh et Mac OS sont des marques déposées ou des marques de fabrication d'Apple Inc. aux États-Unis et/ou dans d'autres pays. • Le logo SD est une marque de fabrication. • OXYRIDE est une marque de fabrication de Matsushita Electric Industrial Co., Ltd.

• Compatible avec EPSON PRINT Image Matching III. • Toutes les autres marques de fabrication mentionnées ici appartiennent aux propriétaires des différentes sociétés.



Pour d'ultérieures informations, veuillez aller sur le site :
<http://www.ricohpmmc.com>